

03_L'ENVIRONNEMENT_A LA CAMPAGNE

CE QUE L'ENFANT DOIT COMPRENDRE

- La circulation à la campagne présente des dangers spécifiques.
- La signalisation est moins importante. Les passages protégés pour les piétons sont rares.

OBJECTIFS DE LA LEÇON

- Éducation civique/pratique en milieu réel. S'adapter aux conditions de circulation propres à la campagne.
- Géographie. Étudier le réseau routier, lire une carte topographique, étudier un milieu.
- Éducation civique/mathématiques. Comparer les chiffres de l'accidentologie en ville et à la campagne.

CIRCULER À PIED

- Les passages réservés pour les piétons sont peu fréquents. En l'absence de trottoir, le piéton doit circuler sur l'accotement gauche de la route. En effet, s'il reste sur l'accotement droit, les véhicules qui roulent le plus près de lui, arrivent par l'arrière. Il ne les voit donc pas. En marchant sur l'accotement gauche, le piéton est face aux véhicules et a le temps, le cas échéant, de se décaler davantage vers le bas-côté. En groupe, il faut circuler en file indienne pour ne pas se trouver sur la chaussée.
- La visibilité est insuffisante à l'entrée d'un virage ou au sommet d'une côte, il faut donc traverser après avoir passé ce virage.
- De nombreux villages sont traversés par une route nationale et, souvent, les automobilistes ne respectent pas la limitation de vitesse à 50 km/h. Pour traverser, rechercher l'endroit le plus sûr.
- Dans une rue étroite, si une voiture mal garée oblige le piéton à passer sur la chaussée, il doit s'assurer qu'il peut le faire sans danger.
- Le soir, les éclairages sont moins importants, voire inexistant sur certaines routes. Il faut porter des vêtements clairs et des objets rétro réfléchissants pour être vu des autres usagers.



CIRCULER À VÉLO

- Il est fréquent que des tracteurs circulent sur la chaussée. Il ne faut pas les dépasser. C'est dangereux. Les conducteurs n'entendent pas et la visibilité est insuffisante en raison de la largeur des véhicules.
- De même, lorsqu'un troupeau circule sur la chaussée, il ne faut pas le dépasser en raison de l'encombrement de la chaussée et du manque de visibilité.
- Sous les ponts, la chaussée est souvent étroite. Avant de s'engager, le cycliste doit vérifier qu'aucun véhicule n'arrive.
- Aux intersections, s'assurer qu'aucun véhicule n'arrive avant de poursuivre son chemin.
- Ne jamais faire demi-tour dans un virage, avant ou après une côte car il n'y a aucune visibilité.
- Attention aux sorties d'usine : un camion peut manœuvrer à leurs abords.
- Les voitures mal garées peuvent empiéter sur la chaussée. Avant de les contourner, regarder derrière soi et tendre le bras pour prévenir les autres usagers.
- La nuit, il faut porter des vêtements clairs et des objets rétro réfléchissants pour être vu plus facilement.

LE SAVIEZ-VOUS ?

- En France, les accidents sont deux fois plus nombreux en milieu urbain, mais ils provoquent plus de morts à la campagne.
- En 2005, 69 % des tués l'ont été en rase campagne.
- Les routes départementales représentent 35 % du trafic et 54 % du nombre de tués (contre 21 % du trafic et 6 % des tués pour les autoroutes).

SOURCE

Les grandes données de l'accidentologie, Bilan 2005, Sécurité Routière.

03_L'ENVIRONNEMENT_A LA CAMPAGNE

LES PISTES PÉDAGOGIQUES

ACTIVITÉ 01_ÉDUCATION CIVIQUE, PRATIQUE EN MILIEU RÉEL

- Lors d'une sortie à la campagne avec la classe, les enfants se munissent de blocs-notes et de crayons pour noter et observer les éléments suivants :
 - > les panneaux rencontrés sur la route ou dans des villages ;
 - > les véhicules croisés (voitures, tracteurs, camions, etc.) ;
 - > les animaux éventuellement rencontrés (vaches, chevaux, chiens en liberté, etc.).
- En profiter pour observer :
 - > l'éclairage public dans et en dehors des villages ;
 - > les endroits où l'on peut traverser, ceux où il est dangereux de le faire.
- Distinguer les dangers de la campagne et ceux de la ville.
- Les lister dans un tableau.

ACTIVITÉ 02_GÉOGRAPHIE

- Par petits groupes, les élèves étudient une carte routière :
 - > observer la légende de la carte ;
 - > observer les différentes voies : autoroutes, nationales, départementales, etc. et leur tracé (exemple : autoroutes plutôt rectilignes, nationales un peu moins, départementales et communales plus sinueuses, etc.).
- Expliquer pourquoi les tracés possèdent ces caractéristiques.
- Comparer une carte de France du relief et une carte de France routière au même format.
- Faire remarquer que, souvent, le tracé des voies suit le relief.

ACTIVITÉ 03_ÉDUCATION CIVIQUE, MATHÉMATIQUES

- Noter au tableau les chiffres suivants des accidents routiers :
68 738 accidents corporels en milieu urbain, 1 945 morts, 10 551 blessés graves et 74 283 blessés légers.
- 36 732 accidents corporels à la campagne, 5 297 morts, 13 580 blessés graves et 39 465 blessés légers.
- Demander aux élèves de commenter les chiffres.
- Leur demander s'ils peuvent émettre des suppositions pour expliquer les constatations suivantes : il y a plus d'accidents en ville, mais le nombre de tués et de blessés graves est beaucoup plus important en milieu rural.



TEST DE CONNAISSANCES_QUESTIONS OUVERTES EN CLASSE

01_QUELS SONT LES ENDROITS LES PLUS DANGEREUX POUR TRAVERSER LA RUE ?

RÉPONSE : traverser à l'entrée d'un virage ou au sommet d'une côte.

02_CITE DEUX PANNEAUX SPÉCIFIQUES À LA CAMPAGNE ?

RÉPONSE : passage d'animaux, chute de pierres.

03_LA VILLE EST-ELLE PLUS DANGEREUSE QUE LA CAMPAGNE, EN TERME DE GRAVITÉ D'ACCIDENTS ?

RÉPONSE : non, c'est la campagne qui est plus dangereuse (le nombre de tués et de blessés graves est plus important).

LA ROUTE ET MOI

Ton prénom :

L'ENVIRONNEMENT JE ME DÉPLACE À LA CAMPAGNE

EXERCICE 01



Cette nuit un fou dangereux a peint des passages piétons n'importe où !

Trouve les faux passages piétons, raye-les et explique pourquoi il serait dangereux de traverser à ces endroits-là.

.....

.....

.....

.....

.....

EXERCICE 02

Ces deux scènes sont identiques. Mais dans la scène B, certains éléments ne sont plus visibles.

Repère-les et explique pourquoi ils ne sont plus visibles.

.....

.....

.....

.....

.....

Quels accidents pourraient-ils occasionner ?

.....

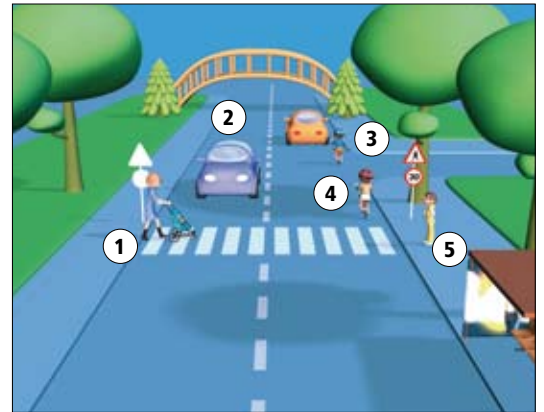
.....

.....

.....

.....

.....



LA ROUTE ET MOI

Ton prénom :

L'ENVIRONNEMENT JE ME DÉPLACE À LA CAMPAGNE

EXERCICE 02

Le cycliste occupe 1 mètre sur la route, le tracteur 2,50 mètres et la voiture 2 mètres.



1) La voiture double le vélo : place sur le schéma 1 le vélo et la voiture côte à côte, en laissant 1 mètre 50 d'intervalle entre les deux.



Largeur de la route = 5m (1 intervalle = 1m)

2) La voiture double le tracteur : place-les côte à côte sur le schéma 2 en laissant 1 mètre d'intervalle entre les deux.

3) Qu'observes-tu ? que peux-tu en conclure ?

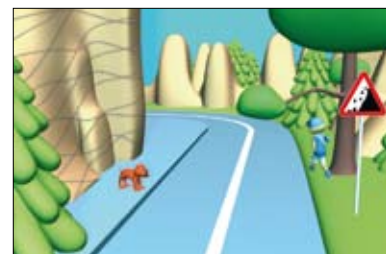
4) Que se passerait-il si une voiture arrivait en face à grande vitesse pendant que les véhicules doublent ?

.....
.....

.....

EXERCICE 04

Tout est tranquille dans cette scène. Trouve tous les dangers qui pourraient survenir.



.....
.....
.....

LES CONSEILS DE WOOSH



Marche toujours à gauche sur la chaussée pour voir et être vu des véhicules arrivant en face. Sois vigilant en marchant sur l'accotement car il peut être glissant.

- Fais attention aux tracteurs qui roulent sur la chaussée et aux animaux qui peuvent traverser brusquement la route.

- La nuit, porte des vêtements clairs et des objets rétro - réfléchissants car, à la campagne, les routes sont moins éclairées.

- Ne joue pas dans les rues du village ou sur la route car les véhicules arrivent souvent à vive allure.

- Si tu es à vélo, roule bien à droite de la chaussée, mais pas trop près du bord car tu risquerais de tomber. Quand tu arrives à un croisement, arrête-toi et regarde bien à gauche et à droite avant de t'engager.

04_ OBJECTIFS ET CORRIGÉS DES EXERCICES

JE ME DÉPLACE EN VILLE

EXERCICE_01

- OBJECTIF : faire remarquer aux élèves que ne pas respecter les autres personnes peut bien sûr importuner celles-ci, mais aussi les inciter à commettre des imprudences.
- CORRIGÉ :
Les personnages qui en gênent d'autres et les imprudences commises : les piétons 1 et 2 gênent le piéton 3 ; le groupe de piétons 5 gêne le piéton 6 qui est obligé de descendre sur la chaussée ; le piéton 9 gêne les vélos 7 et 8 (pour l'éviter, ils devront dévier leur trajectoire ou freiner) ; le cycliste 10 roule à contresens sur la piste cyclable ; la voiture 13 stationnée sur l'arrêt de bus gêne le bus 14.

EXERCICE_02

- OBJECTIF : acquérir du vocabulaire lié à la ville.
- CORRIGÉ :



EXERCICE_03

- OBJECTIF : vérifier les acquis sur les comportements dans la rue et faire prendre conscience de l'importance des distances de sécurité
- CORRIGÉ :
Le piéton qui s'élance sur le passage piétons alors que le feu est vert et la deuxième voiture qui ne respecte pas les distances de sécurité sont en tort.

JE ME DÉPLACE À LA CAMPAGNE

EXERCICE_01

- OBJECTIF : aborder la notion de risque pour traverser la chaussée dans un village en raison de la mauvaise visibilité (due aux virages, aux côtes, etc.). Identifier les endroits les plus sûrs pour traverser.
- CORRIGÉ :
Les faux passages piétons : le 4) : en haut de la côte, le 2) : avant le virage, le 3) : avant un virage à côté duquel il y a une passerelle. Le bon passage est le 1) : en ligne droite.

EXERCICE_02

- OBJECTIF : observer que la visibilité de nuit est très réduite et que les éclairages sont peu nombreux ou inexistant à la campagne. Faire remarquer l'importance d'être vu de nuit (vêtements clairs, brassards rétro réfléchissants, catadioptrés, phares, etc.).
- CORRIGÉ :
1) Les éléments qui ne sont plus visibles sont les personnages 1 et 3. 1 car le piéton ne porte pas de vêtements clairs ni de brassards rétro réfléchissants ; 3 car le cycliste ne porte pas de brassards rétro réfléchissants et n'a pas d'éclairage sur sa vélo. En revanche, les personnages 4 et 5 sont visibles, ils portent tous les deux des vêtements clairs et/ou des bandes de tissu rétro réfléchissant et le cycliste 4 a ses feux allumés.
2) La voiture 2 risque de renverser le piéton 1.

EXERCICE_03

- OBJECTIF : prendre conscience qu'une route de campagne est souvent étroite. Au moment de doubler, il faut être vigilant.
- CORRIGÉ :
3) La voiture ne peut pas doubler le tracteur, car la route est trop étroite.
4) Si une voiture arrivait en face, il y aurait un gros risque d'accident.

EXERCICE_04

- OBJECTIF : montrer aux élèves qu'ils sont capables de repérer les dangers et de les anticiper.
- CORRIGÉ :
- Le chien peut aller sur la route.
- Des gravillons ou des pierres peuvent tomber sur la route.
- Une branche menace de tomber.
- L'enfant peut glisser sur l'accotement et tomber sur la route.

JE ME DÉPLACE LA NUIT

EXERCICE_01

- OBJECTIF : comprendre l'utilité d'un équipement spécifique pour le soir ou la nuit (vêtements clairs, bandes rétro réfléchissantes). Prendre conscience des conséquences d'un mauvais équipement.
- CORRIGÉ :
1) les 6 différences dans la scène 2 :
- le cycliste n'est pas surpris ;
- le phare avant du vélo est allumé ;
- le phare arrière du vélo est allumé ;
- la vélo a deux catadioptrés ;
- le cycliste porte des bandes de tissu rétro réfléchissant ;
- le hérisson est visible.
2) les éclairages de la vélo permettent de voir et d'être vu. Les vêtements clairs et les bandes de tissu rétro réfléchissant permettent d'être repéré de loin.
3) Le cycliste qui n'a vu le hérisson qu'à la dernière minute risque de le heurter. La voiture qui n'a vu le vélo qu'à la dernière minute risque de le renverser.